

LOHNARBEITEN

PRÄZISE / GENAU / ZUVERLÄSSIG

Maschinenbau Zimmermann Lohnarbeiten



Maschinenbau - Ing. - Büro

www.MASCHINENBAU-ZIMMERMANN.de

CNC DREHEN / CNC FRÄSEN / SÄGEN / SCHLEIFEN / LASERSCHNEIDEN / OBERFLÄCHENBEHANDLUNG / STRAHLEN / ZAHNRÄDER / SCHWEIßEN

WIR ÜBER UNS

Wir sind ein Konstruktions-, Beratungs und Vertriebsbüro mit dem Sitz im Westerwald, Rheinland-Pfalz (Deutschland). Seit 1980 sind wir stets bemüht unseren Kunden individuelle Lösungen und Lösungsvorschläge für deren Belange anzubieten. Egal ob Serienfertigungen, Einzelteile oder Prototypen, Maschinenbau Zimmermann ist Ihr kompetenter und zuverlässiger Partner seit mittlerweile über 30 Jahren. Unsere Erfahrung hilft auch Ihnen weiter!

LEISTUNGSANGEBOT

Wir setzen auf höchste Präzision und Genauigkeit unserer Produkte. Mit Hilfe einer Gruppe von zusammengeschlossenen Unterlieferanten können wir schnell, zuverlässig und auch in hohen Stückzahlen liefern.

Unsere Kunden schätzen besonders unsere hohe Produktqualität sowie jahrelange Liefertreue.

Unser Leistungsumfang beinhaltet CNC Drehen, CNC Fräsen, Sägen, Schleifen, Laserschneiden, Strahlen, Oberflächenbehandlungen, Schweißen, Blechbearbeitungen sowie die Anfertigung von Zahnrädern.

Gerne helfen wir Ihnen auch bei der Montage unserer Teile oder montieren Sie bei Bedarf auch eigenständig in ihren Anwendungsbereich.

“Unser Ziel ist es, unseren Kunden dabei zu helfen Ihre individuellen Inspirationen zu realisieren.”

TH. WEIDENFELLER
CONSULTANT

Kontakt:

+49 26 23 / 57 12

info@maschinenbau-zimmermann.de

Maschinenbau Zimmermann Lohnarbeiten



Maschinenbau - Ing. - Büro

www.MASCHINENBAU-ZIMMERMANN.de

CNC DREHEN / CNC FRÄSEN / SÄGEN / SCHLEIFEN / LASERSCHNEIDEN / OBERFLÄCHENBEHANDLUNG / STRAHLEN / ZAHNRÄDER / SCHWEIßEN

CNC DREHEN

KLEIN- UND GROßTEILE BIS Ø 2000mm

CNC FRÄSEN

5 SEITENBEARBEITUNG 850 X 800 X 1000 mm

SÄGEN

MASSENTEIL-BEARBEITUNG BIS 10.000 TEILE

SCHLEIFEN

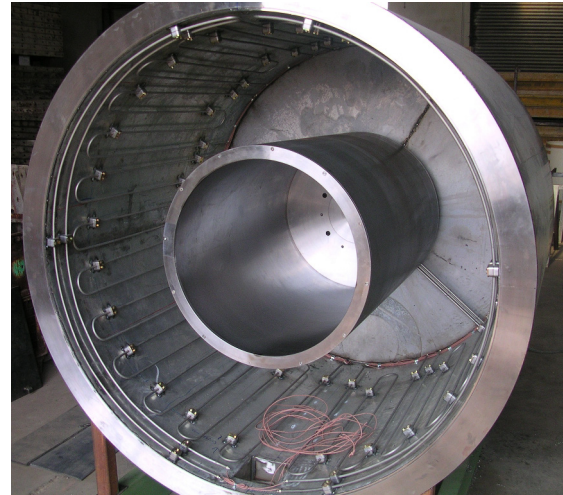
FLACH- RUND- UND GLEITSCHLEIFEN BIS 800 X 400 mm

LASERSCHNEIDEN

LASERSCHNEIDEN BIS BLECHSTÄRKE 20mm VA

SCHWEIßEN

LASERSCHWEIßEN UND KONVENTIONELL



Kontakt:

+49 26 23 / 57 12

info@maschinenbau-zimmermann.de

Maschinenbau Zimmermann Lohnarbeiten



Maschinenbau - Ing. - Büro

www.MASCHINENBAU-ZIMMERMANN.de

CNC DREHEN / CNC FRÄSEN / SÄGEN / SCHLEIFEN / LASERSCHNEIDEN / OBERFLÄCHENBEHANDLUNG / STRAHLEN / ZAHNRÄDER / SCHWEIßEN

STRAHLEN

GLASPERLEN UND SANDSTRAHLEN

OBERFLÄCHEN

VERZINKEN

HARTVERCHROMEN

ELOXIEREN

POLIEREN

CHROMATIEREN

BRÜNIEREN

TEFLON BESCHICHTEN

VERNICKELN

VERKUPFERN

VERSILBERN

PHOSPHATIEREN

LACKIEREN



Kontakt:

+49 26 23 / 57 12

info@maschinenbau-zimmermann.de

Maschinenbau Zimmermann Lohnarbeiten



Maschinenbau - Ing. - Büro

www.MASCHINENBAU-ZIMMERMANN.de

CNC DREHEN / CNC FRÄSEN / SÄGEN / SCHLEIFEN / LASERSCHNEIDEN / OBERFLÄCHENBEHANDLUNG / STRAHLEN / ZAHNRÄDER / SCHWEIßEN

ZAHNRÄDER

GERADSTIRNRÄDER

SCHRÄGSTIRNRÄDER

ZAHNSTANGEN

ZAHNRADGETRIEBE

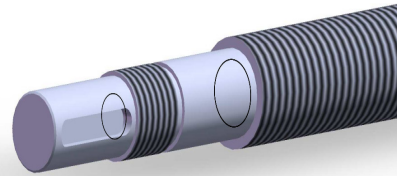
KEGELRÄDER

WINKELGETRIEBE

SCHNECKENRÄDER

INNENRÄDER

SCHRAUBRÄDER



INDIVIDUALITÄT

Bei Bedarf sind auch abweichende Größen als die hier angegebenen möglich. Sprechen Sie uns dazu einfach an, wir stehen Ihnen jederzeit für ein Beratungsgespräch zur Verfügung.

Über die Telefonnummer: [+49 26 23 / 57 12](tel:+4926235712) sowie über die eMail:

info@maschinenbau-zimmermann.de

sind wir stets erreichbar und für Sie da.

Kontakt:

+49 26 23 / 57 12

info@maschinenbau-zimmermann.de



Maschinenbau - Ing. - Büro

MASCHINENBAU ZIMMERMANN

Kirchstraße 24
D - 56424 Ebernhahn

Tel.: +49 (0) 26 23 / 57 12
Fax: +49 (0) 26 23 / 74 50

www.maschinenbau-zimmermann.de